



КРАТКОЕ РУКОВОДСТВО

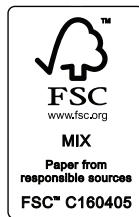
ПОРТАТИВНАЯ BLUETOOTH КОЛОНКА

Портативті BLUETOOTH спикері
ПОРТАТИВНА BLUETOOTH КОЛОНКА
Portable Bluetooth Speaker

XL5S



MFL71969107
2211_Rev01



www.lg.com
Авторское право © LG Electronics Inc., 2023.
Все права защищены.

РУССКИЙ

Технические характеристики

Требования к электропитанию

- См. Основная этикетка
- Встроенная перезаряжаемая аккумуляторная батарея

Потребляемая мощность

- См. Основная этикетка.
- Режим ожидания сети: 1,0 Вт

Размеры (ширина x высота x длина): Прибл. 289,0 мм x 570,0 мм x 280,0 мм

Источник питания BUS (USB): 5 В --- 500 мА
Усилитель (общая ср. квадр. выходная мощность): 200 Вт RMS
Рабочая температура: от 5 °C до 35 °C
Рабочая влажность: От 5 % до 80 % относительной влажности

Степень защиты от пыли и воды: IPX4

- Жидкость: защита от брызг воды.

Как отключить беспроводное подключение.

Отключите [Автоматическое включение.] в приложении LG XBOOM

и отключите устройство нажатием кнопки Питание

Время работы от батареи: Прим. 12 часов

- Время работы может отличаться в зависимости от состояния аккумулятора или использования колонки.

• Это устройство содержит магниты, что может причинить ущерб некоторым типам устройств (например, магнитные карты, кардиостимуляторы и т. п.).

• Замена внутренней литиевой батареи не должна осуществляться пользователем из-за возможной опасности взрыва батареи при неправильной замене. Батарею необходимо заменять на батарею такого же типа. Замена должна производиться специалистом.

• Не оставляйте устройство на неустойчивых поверхностях, таких как высоко расположенные полки. Оно может упасть в результате вибрации от звука.

• Будьте **ОСТОРОЖНЫ** при использовании изделия в помещениях с низкой влажностью.

- В местах с низкой влажностью возможны проблемы, связанные с воздействием статического электричества.

- Перед использованием данного устройства рекомендуется прикоснуться к металлическому предмету, способному проводить электричество.

Для моделей с защитой от воды

Во время зарядки действие функции защиты от воды ограничено, поэтому используйте устройство в местах, не подверженных воздействию воды.



РУССКИЙ Заявление о соответствии

Настоящим LG Electronics заявляет, что радиоборудование типа ПОРТАТИВНАЯ BLUETOOTH КОЛОНКА соответствует требованиям Директивы 2014/53/ЕС. Полный текст заявления о соответствии нормативам ЕС доступен по следующему интернет-адресу:

<http://www.lg.com/global/support/cedoc/cedoc#>

К сведению пользователя: это устройство должно устанавливаться и использоваться на расстоянии не менее 20 см от вашего тела.

ҚАЗАҚ

Сипаттама

Қуат талаптары

- Басты белгіні қараңыз.
- Кіріктірілген қайта зарядталатын батарея

Қуаттың тұтынуы

- Басты белгіні қараңыз.
- Желідегі қуту режимі: 1,0 Вт

Өлшеулер (Е x Б x Ұ): Шамамен 289,0 мм x 570,0 мм x 280,0 мм

ШИНАНЫҢ қуат көзі (USB): 5 В --- 500 мА
Күшейткіш (жалпы RMS шығыс қуаты): 200 Вт RMS
Жұмыс температурасы: 5 °C - 35 °C
Жұмыс ылғалдылығы: 5 % - 80 % СЫ
Шаң мен сұйықтықтың кіруінен қорғау дәрежесі: IPX4
- Сұйықтық: су шашырауынан қорғалған.

Сымсыз желі байланыс(тар)ын өшіру әдісі.

LG XBOOM қолданбасын өшіру үшін [Auto power-on] параметрін орнатыңыз және Қуат түймесін басу арқылы өнімді өшіріңіз.

Батареяның қызмет ету мерзімі: Шамамен 12 сағат

- Жұмыс уақыты батарея күйіне немесе жұмыс режиміне байланысты өзгешеленуі мүмкін.

• Бұл құрылғыда кейбір заттарға зиян келтіретін магниттер бар (мысалы: магниттік карта, кардиостимулятор және т.б.).

• Батарея дұрыс ауыстырылмаған жағдайда жарылыс орын алуы мүмкін болатындықтан, бұйымдағы литий аккумуляторын пайдаланушы ауыстырмауы тиіс. Оны маман дәл сондай аккумулятор түріне ауыстыру қажет.

• Құрылғыны тұрақсыз жерде (мысалы, биік сөрелер) қалдырмаңыз. Дыбыс дірілінен құлап кетуі мүмкін.

• Не залишайте пристрій на нестійких поверхнях, таких як високо розташовані полиці. Він може упасти внаслідок вібрації від звуку.

• Не залишайте пристрій на нестійких поверхнях, таких як високо розташовані полиці. Він може упасти внаслідок вібрації від звуку.

• Не залишайте пристрій на нестійких поверхнях, таких як високо розташовані полиці. Він може упасти внаслідок вібрації від звуку.

• Не залишайте пристрій на нестійких поверхнях, таких як високо розташовані полиці. Він може упасти внаслідок вібрації від звуку.

• Не залишайте пристрій на нестійких поверхнях, таких як високо розташовані полиці. Він може упасти внаслідок вібрації від звуку.

• Не залишайте пристрій на нестійких поверхнях, таких як високо розташовані полиці. Він може упасти внаслідок вібрації від звуку.

• Не залишайте пристрій на нестійких поверхнях, таких як високо розташовані полиці. Він може упасти внаслідок вібрації від звуку.

• Не залишайте пристрій на нестійких поверхнях, таких як високо розташовані полиці. Він може упасти внаслідок вібрації від звуку.

• Не залишайте пристрій на нестійких поверхнях, таких як високо розташовані полиці. Він может упасти внаслідок вібрації від звуку.

• Не залишайте пристрій на нестійких поверхнях, таких як високо розташовані полиці. Він может упасти внаслідок вібрації від звуку.

• Не залишайте пристрій на нестійких поверхнях, таких як високо розташовані полиці. Він может упасти внаслідок вібрації від звуку.

• Не залишайте пристрій на нестійких поверхнях, таких як високо розташовані полиці. Він может упасти внаслідок вібрації від звуку.

• Не залишайте пристрій на нестійких поверхнях, таких як високо розташовані полиці. Він может упасти внаслідок вібрації від звуку.

• Не залишайте пристрій на нестійких поверхнях, таких як високо розташовані полиці. Він может упасти внаслідок вібрації від звуку.

• Не залишайте пристрій на нестійких поверхнях, таких як високо розташовані полиці. Він может упасти внаслідок вібрації від звуку.

• Не залишайте пристрій на нестійких поверхнях, таких як високо розташовані полиці. Він может упасти внаслідок вібрації від звуку.

• Не залишайте пристрій на нестійких поверхнях, таких як високо розташовані полиці. Він может упасти внаслідок вібрації від звуку.

• Не залишайте пристрій на нестійких поверхнях, таких як високо розташовані полиці. Він может упасти внаслідок вібрації від звуку.

УКРАЇНСЬКА

Технічні характеристики

Електроживлення

- Див. головну етикетку.
- Вбудована перезаряджувана акумуляторна батарея

Споживана потужність

- Див. головну етикетку.
- Өлшеулер (Е x Б x Ұ): Шамамен 289,0 мм x 570,0 мм x 280,0 мм

Живлення на шині (USB): 5 В --- 500 мА
Підсилювач (Загальна номінальна вихідна потужність): 200 Вт RMS
Робоча температура: від 5 °C до 35 °C
Робоча вологість: від 5 % до 80 % відносноі вологості

Степінь захисту від пилу та води: IPX4

- Рідина: захищено від бризок води.

Як вимкнути бездротове підключення.

Вимкніть [Auto power-on.] в додатку LG XBOOM і параметрін орнатыңыз және Живлення түймесін басу арқылы өнімді өшіріңіз.

Батареяның қызмет ету мерзімі: Шамамен 12 сағат

- Жұмыс уақыты батарея күйіне немесе жұмыс режиміне байланысты өзгешеленуі мүмкін.

• Бұл құрылғыда кейбір заттарға зиян келтіретін магниттер бар (мысалы: магниттік карта, кардиостимулятор және т.б.).

• Батарея дұрыс ауыстырылмаған жағдайда жарылыс орын алуы мүмкін болатындықтан, бұйымдағы литий аккумуляторын пайдаланушы ауыстырмауы тиіс. Оны маман дәл сондай аккумулятор түріне ауыстыру қажет.

• Құрылғыны тұрақсыз жерде (мысалы, биік сөрелер) қалдырмаңыз. Дыбыс дірілінен құлап кетуі мүмкін.

• Не залишайте пристрій на нестійких поверхнях, таких як високо розташовані полиці. Він может упасти внаслідок вібрації від звуку.

• Не залишайте пристрій на нестійких поверхнях, таких як високо розташовані полиці. Він может упасти внаслідок вібрації від звуку.

• Не залишайте пристрій на нестійких поверхнях, таких як високо розташовані полиці. Він может упасти внаслідок вібрації від звуку.

• Не залишайте пристрій на нестійких поверхнях, таких як високо розташовані полиці. Він может упасти внаслідок вібрації від звуку.

• Не залишайте пристрій на нестійких поверхнях, таких як високо розташовані полиці. Він может упасти внаслідок вібрації від звуку.

• Не залишайте пристрій на нестійких поверхнях, таких як високо розташовані полиці. Він может упасти внаслідок вібрації від звуку.

• Не залишайте пристрій на нестійких поверхнях, таких як високо розташовані полиці. Він может упасти внаслідок вібрації від звуку.

• Не залишайте пристрій на нестійких поверхнях, таких як високо розташовані полиці. Він может упасти внаслідок вібрації від звуку.

• Не залишайте пристрій на нестійких поверхнях, таких як високо розташовані полиці. Він может упасти внаслідок вібрації від звуку.

• Не залишайте пристрій на нестійких поверхнях, таких як високо розташовані полиці. Він может упасти внаслідок вібрації від звуку.

• Не залишайте пристрій на нестійких поверхнях, таких як високо розташовані полиці. Він может упасти внаслідок вібрації від звуку.

• Не залишайте пристрій на нестійких поверхнях, таких як високо розташовані полиці. Він может упасти внаслідок вібрації від звуку.

• Не залишайте пристрій на нестійких поверхнях, таких як високо розташовані полиці. Він может упасти внаслідок вібрації від звуку.

• Не залишайте пристрій на нестійких поверхнях, таких як високо розташовані полиці. Він может упасти внаслідок вібрації від звуку.

• Не залишайте пристрій на нестійких поверхнях, таких як високо розташовані полиці. Він может упасти внаслідок вібрації від звуку.

• Не залишайте пристрій на нестійких поверхнях, таких як високо розташовані полиці. Він может упасти внаслідок вібрації від звуку.

• Не залишайте пристрій на нестійких поверхнях, таких як високо розташовані полиці. Він может упасти внаслідок вібрації від звуку.

• Не залишайте пристрій на нестійких поверхнях, таких як високо розташовані полиці. Він может упасти внаслідок вібрації від звуку.

ENGLISH

Specification

Power requirements

- Refer to the main label.
- Built-in rechargeable battery

Power consumption

- Refer to the main label.
- Networked standby: 1.0 W

Dimensions (W x H x D): Approx. 289.0 mm x 570.0 mm x 280.0 mm

Bus Power Supply (USB): 5 V --- 500 mA
Amplifier (Total RMS Output power): 200 W RMS
Operating Temperature: 5 °C - 35 °C
Operating Humidity: 5 % - 80 % RH
Ingress Protection: IPX4

- Liquid: Protected against splashing water.

How to deactivate the wireless network connection(s).

Set up the [Auto power-on.] to off on LG XBOOM app and turn off the product by pressing the Power button.

Battery Life: Approx. 12 hours

- Operation time may vary depending on the battery or operation status.

• This unit contains magnets which can be harmful to some kind of object (Ex: Magnetic card, Pacemaker etc.).

• Internal lithium battery in the unit should not be replaced by user because of danger of explosion if battery is incorrectly replaced, and must be replaced with the same type battery by expert.

• Do not leave the unit on an unstable place such as high shelves. It may fall down because of the vibration of the sound.

• CAUTION when using this product in environments of low humidity

- It may cause static electricity in environments of low humidity.

- It is recommended to use this product after touching any metal object which conducts electricity.

• For models using water-resistant products

When charged, the water-resistant function is limited, so use it in a place that is not exposed to water.



ENGLISH Declaration of Conformity

Hereby, LG Electronics declares that the radio equipment type PORTABLE BLUETOOTH SPEAKER is in compliance with Directive 2014/53/EU. The full text of the EU declaration of conformity is available at the following internet address: <http://www.lg.com/global/support/cedoc/cedoc#>

For consideration of the user, this device should be installed and operated with a minimum distance of 20 cm between the device and the body.



УКРАЇНСЬКА Декларация відповідності

Цим компанія LG Electronics заявляє, що радіобладнання типу ПОРТАТИВНА BLUETOOTH КОЛОНКА відповідає вимогам Директиви 2014/53/ЄС. Повний текст декларації відповідності ЄС доступний за інтернет-адресою:

<http://www.lg.com/global/support/cedoc/cedoc#>

До уваги користувача: даний пристрій слід встановлювати та використовувати на відстані не менше 20 см від тіла.

РУССКИЙ Заявление о соответствии



Спецификации беспроводного модуля (MB3021)

ВТ

Диапазон частот

от 2402 до 2480 МГц

Выходная мощность (максимальная)

13,88 дБм

Версия программного обеспечения беспроводной функции: V 1.0

Поскольку диапазоны могут отличаться в разных странах, Пользователь не может изменять или настраивать рабочую частоту. Этот продукт настроен в соответствии с таблицей частот в регионах.

Российская Федерация

Импортер ООО "ЛГ Электроникс Рус"

Адрес импортера: 143160, Российская Федерация, Московская область, Рузский городской округ, территория Минское шоссе, километр 86-й, дом 9

Адрес производителя : ЛГ Электроникс (Хужоу) Инк. 516006, Китай, пров. Гуандонг, г. Хужоу, Промышленная зона Жонгкай, Индустриальный парк Хутай, ХуФенг Донг Уи Роуд, 13.

Сделано в Китае

Україна

Організація яка надає післяпродажне обслуговування та ремонт:

ТОВ «ЕКОВІС ІНТЕРНЕТШІЛ», 03062, Україна, Київ, пр-т. Перемоги 67
Тел.. 0-800-303-000

Вироблено в: ЛГ Електронікс (Хужоу) Инк. 516006, Китай, пров. Гуандонг, м. Хужоу, Промислова зона Жонгкай, Індустріальний парк Хутай, ХуФенг Донг Уі Роуд, 13.

Қазақстан Республикасы

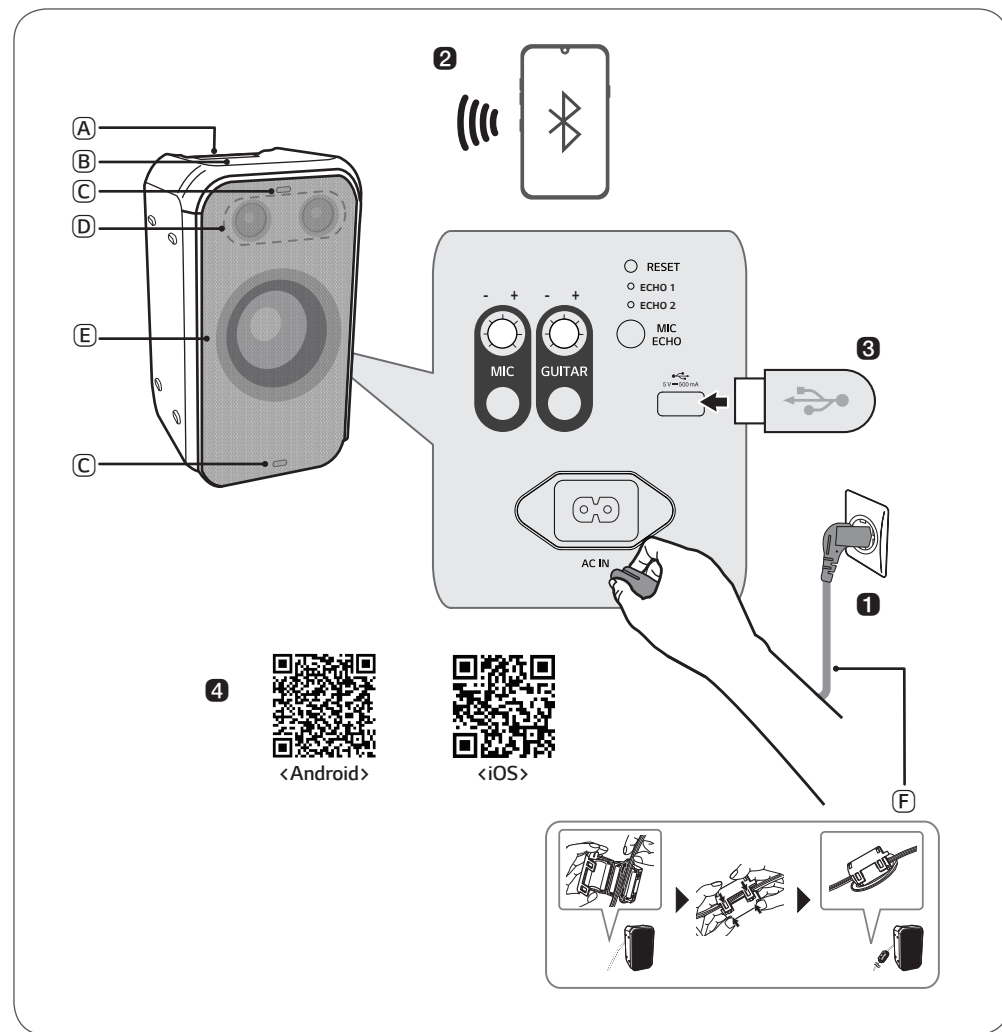
Импорртаушы АҚ "ЭЛ Джи Электроникс Алматы Қазақстан", 050061, Алматы қ., Көкорай көшесі, 2А/9

Өндірушінің мекенжайы: LG Electronics(Huizhou) Inc. 516006, Қытай, Гуандонг ауданы, Хужоу қаласы, Жонгкай өнеркәсіптік аймағы, Хутай Индустриялық саябағы, ХуФенг Донг Уи Роуд, 13.

Қазақстан Республикасы территориясында тұтынушылардан келіп түскен талаптар мен ұсыныстарды қарайтын және тауарды жөндеу мен техникалық қызмет көрсететін ұжым:

АҚ «Эл Джи Электроникс Алматы Қазақстан», 050061, Қазақстан Республикасы, Алматы қ., Көкорай көшесі, 2А/9. Бақса сервис орталықтары жайында мағлұматты "Тұтынушыға қызмет көрсету орталығына" телефон шалу арқылы білуге болады.

Қытайда жасалған



РУССКИЙ Установка и использование устройства

Перед началом эксплуатации устройства внимательно ознакомьтесь с данным руководством и сохраните его для справок в будущем. Чтобы ознакомиться с инструкциями по использованию расширенных функциональных возможностей устройства, посетите веб-сайт <http://www.lg.com> или отсканируйте QR-код и загрузите руководство пользователя. Часть содержания, представленного в данном руководстве, может не относиться к вашему устройству.



- A Ручка
- B Элементы управления
- C Мигающая подсветка
- D Динамик (Высокие частоты)
- E Динамик (Сабвуфер) / Подсветка сабвуфера
- F Установка ферритового сердечника (опция)
 - Оберните кабель питания вокруг ферритового сердечника дважды.

- 1 Подключите кабель питания к устройству, открыв заднюю крышку, и зарядите колонку перед началом использования**
- 2 Подключение колонки к смартфону по Bluetooth**
 - 1 Нажмите кнопку **Питание** (⏻), чтобы включить устройство.
 - 2 Нажимайте кнопку **Функция** (⏸) на устройстве несколько раз для выбора функции BT. Светодиод BT мигает.
 - 3 Нажмите кнопку **Настройка** (⚙) на своем смартфоне и выберите **Bluetooth**. Включите функцию **Bluetooth**. (⏻ Выкл. > ⏻ Вкл.)
 - 4 В списке устройств на смартфоне найдите и нажмите «LG-XL5S(XX)».
 - 5 После подключения смартфона к устройству по **Bluetooth** светодиод BT будет постоянно гореть. Включите воспроизведение желаемой композиции в музыкальном приложении на смартфоне.
- 3 Воспроизведение музыки с USB**
 - 1 Откройте заднюю крышку устройства и подключите USB-накопитель к разъему USB.
 - 2 Нажмите кнопку **Питание** (⏻), чтобы включить устройство.
 - 3 Нажимайте кнопку **Функция** (⏸) на устройстве несколько раз для выбора функции USB. Включится светодиод USB.
 - 4 Нажмите кнопку **Воспроизведение/Пауза** (⏮/⏭) для прослушивания музыки.
- 4 Подключение к приложению LG XBOOM**
 - 1 Найдите приложение **LG XBOOM** в Google Play или App Store и установите его на своем смартфоне.
 - 2 Запустите приложение **LG XBOOM** и пользуйтесь его функциями. (EQ, Wireless Party Link, подсветка, настройки и проч.)
- 5 Экономия питания**

Если музыка не воспроизводится или никакие кнопки не нажимаются в течение 15 минут, устройство автоматически отключается. В приложении **LG XBOOM** можно включать или выключать [Автоматическое управление электропитанием].

• Конструкция устройства и его технические характеристики могут быть изменены без предварительного уведомления.

ҚАЗАҚ Өнімді орнату және пайдалану

Құрылғыны пайдаланбас бұрын осы нұсқаулықты мұқият оқып шығыңыз және оны болашақта пайдалана алатындай сақтап қойыңыз. Қосымша мүмкіндіктердің нұсқауларын көру үшін <http://www.lg.com> сайтына кіріңіз немесе QR кодын сканерлеңіз, содан соң пайдаланушы нұсқаулығын жүктеп алыңыз. Осы нұсқаулықтағы кейбір мазмұн өнімнен өзгеше болуы мүмкін.



- A Тұтқа
- B Басқару элементтері
- C Жарықпен жарықтандыру
- D Динамик (жоғары жиілікті)
- E Динамик (төмен жиілікті) / төмен жиілікті динамикті жарықтандыру
- F Ферритті өзекшені бекіту (қосымша)
 - Қуат сымның кабелін ферритті өзекшені айналыра екі рет ораңыз.

- 1 Артқы қаппағын ашып, қуат сымның өнімге жалғаңыз және пайдаланбас бұрын, оны зарядтаңыз**
- 2 Динамикті смартфонға Bluetooth арқылы қосу**
 - 1 Өнімді қосу үшін **Қуат** (⏻) түймесін басыңыз.
 - 2 BT функциясын таңдау үшін өнімдегі **Функция** (⏸) түймесін бірнеше рет басыңыз. BT жарықдиоды жыпылықтайды.
 - 3 Смартфондағы **Параметрлер** (⚙) түймесін түртіп, **Bluetooth** функциясын таңдаңыз. **Bluetooth** функциясын қосыңыз. (⏻ Өшіру > ⏻ Қосу)
 - 4 Смартфон құрылғыларының тізімінен "LG-XL5S(XX)" құрылғысын тауып, түртіңіз.
 - 5 Смартфон өнімге **Bluetooth** функциясы арқылы қосылғаннан кейін BT жарықдиоды жанады. Смартфондағы музыкалық қолданбадан қажетті тректі ойнатыңыз.
- 3 USB құрылғысынан музыка ойнату**
 - 1 Өнімнің артқы қаппағын ашып, USB сақтау құрылғысын USB клеммасына қосыңыз.
 - 2 Өнімді қосу үшін **Қуат** (⏻) түймесін басыңыз.
 - 3 USB функциясын таңдау үшін өнімдегі **Функция** (⏸) түймесін бірнеше рет басыңыз. USB жарықдиоды жанады.
 - 4 Музыка тыңдау үшін **Ойнату/Кідірту** (⏮/⏭) түймесін басыңыз.
- 4 LG XBOOM қолданбасына қосылу**
 - 1 **LG XBOOM қолданбасын** Google Play немесе App Store дүкенінен тауып, оны смартфонңызға орнатыңыз.
 - 2 **LG XBOOM қолданбасын** іске қосып, оның функцияларын пайдаланыңыз. (Эквалайзер, Wireless Party Link функциясы, жарықтандыру, параметр, т.б.)
- 5 Қуатты үнемдеу**

Егер 15 минут бойы ойнатылмаса немесе түйме басылмаса, онда өнім автоматты түрде өшеді. **LG XBOOM қолданбасында**, [Auto Power Management] функциясын қосуға немесе өшіруге болады.

• Дизайн мен сипаттамалар ескертусіз өзгеруі мүмкін.

УКРАЇНСЬКА Встановлення та використання пристрою

Перед початком експлуатації пристрою уважно прочитайте цю інструкцію та зберіть її на майбутнє. Щоб отримати детальніші інструкції, відвідайте веб-сайт <http://www.lg.com> або відскануйте QR-код і завантажте посібник користувача. Деяка інформація у цьому посібнику може не мати відношення до вашого пристрою.



- A Ручка
- B Елементи керування
- C Блимаюче підсвітлювання
- D Динамік (Високі частоти)
- E Динамік (Сабвуфер) / Підсвітлювання сабвуфера
- F Закріплення феритового осердя (опція)
 - Зробіть два витки кабелю живлення навколо феритового осердя.

- 1 Підключіть кабель живлення до пристрою. Для цього відкрийте задню кришку. Зарядіть колонку перед використанням**
- 2 Підключення колонки до смартфона по Bluetooth**
 - 1 Натисніть кнопку **Живлення** (⏻), щоб увімкнути пристрій.
 - 2 Натискайте кнопку **Функція** (⏸) на пристрої декілька разів для вибору функції BT. Світлодіод BT блимає.
 - 3 Натисніть кнопку **Налаштування** (⚙) на своєму смартфоні і виберіть **Bluetooth**. Увімкніть функцію **Bluetooth**. (⏻ Вимк. > ⏻ Увімк.)
 - 4 У списку пристроїв на смартфоні знайдіть і натисніть «LG-XL5S(XX)».
 - 5 Після підключення смартфона до пристрою по **Bluetooth** світлодіод BT починає горіти постійно. Запустіть відтворення бажаної композиції в музикальному додатку на своєму смартфоні.
- 3 Відтворення музики з USB**
 - 1 Відкрийте задню кришку пристрою і підключіть USB-накопичувач до порту USB.
 - 2 Натисніть кнопку **Живлення** (⏻), щоб увімкнути пристрій.
 - 3 Натискайте кнопку **Функція** (⏸) на пристрої декілька разів для вибору функції USB. Увімкнеться світлодіод USB.
 - 4 Натисніть кнопку **Відтворення/Пауза** (⏮/⏭) для прослуховування музики.
- 4 Підключення до додатка LG XBOOM**
 - 1 Знайдіть **додаток LG XBOOM** в Google Play або App Store і встановіть його на своєму смартфоні.
 - 2 Запустіть **додаток LG XBOOM** і користуйтеся його функціями. (EQ, Wireless Party Link, підсвітлювання, налаштування тощо)
- 5 Енергозбереження**

Якщо музика не відтворюється або жодна кнопка не натискається протягом 15 хвилин, пристрій автоматично вимикається. У **додатку LG XBOOM** можна вмикати або вимикати [Auto Power Management].

• Дизайн та технічні характеристики можуть бути змінені без попереднього повідомлення.

ENGLISH Installing and Using the Product

Please read this manual carefully before operating your set and retain it for future reference. To view the instructions of advanced features, visit <http://www.lg.com> or scan QR code and then download Owner's Manual. Some of the content in this manual may differ from your product.



- A Handle
- B Controls
- C Flash Lighting
- D Speaker (Tweeter)
- E Speaker (Woofer) / Woofer Lighting
- F Attaching the ferrite core (optional)
 - Wind the power cord cable twice around the ferrite core.

- 1 Connect the power cord to the product by opening the rear cover and charge it before use**
- 2 Connecting the Speaker to a Smartphone via Bluetooth**
 - 1 Press the **Power** (⏻) button to turn on the product.
 - 2 Press the **Function** (⏸) button on the product repeatedly to select the BT function. The BT LED blinks.
 - 3 Tap the **Settings** (⚙) button on your smartphone and select **Bluetooth**. Turn on the **Bluetooth** function. (⏻ Off > ⏻ On)
 - 4 From the list of smartphone devices, find and tap on "LG-XL5S(XX)".
 - 5 Once the smartphone is connected to the product via **Bluetooth**, the BT LED will turn on. Play a desired track in the music app on your smartphone.
- 3 Playing Music from the USB**
 - 1 Open the back cover of the product and plug the USB storage device into the USB terminal.
 - 2 Press the **Power** (⏻) button to turn on the product.
 - 3 Press the **Function** (⏸) button on the product repeatedly to select the USB function. The USB LED will turn on.
 - 4 Press the **Play/Pause** (⏮/⏭) button to enjoy the music.
- 4 Connecting to the LG XBOOM App**
 - 1 Find the **LG XBOOM app** on the Google Play or App Store and install it on your smartphone.
 - 2 Run the **LG XBOOM app** and use its functions. (EQ, Wireless Party Link, Lighting, Setting etc.)
- 5 Power Saving**

If there is no playback or button input for 15 minutes, the product turns off automatically. On the **LG XBOOM app**, you can enable or disable [Auto Power Management].

• Design and specifications are subject to change without notice.