



# EDIFIER S3 Инструкция для беспроводных накладных наушников

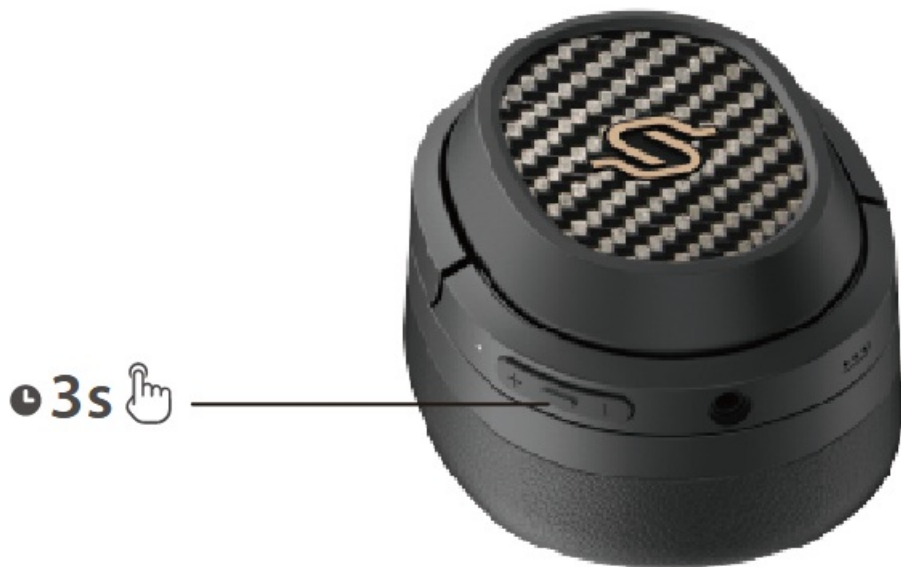
[Manuals](#) / [Brands](#) / [EDIFIER Manuals](#) / [Wireless Headphones](#) / [STAX SPIRIT S3](#) / [Руководство пользователя](#) / PDF

## Contents

1. Включение/Выключение питания
2. Сопряжение
3. Сброс
4. Двойное подключение
5. Зарядка
6. AUX кабель
7. Управление
8. Метод замены амбушюр
9. Документы / Ресурсы
  - 9.1. Ссылки
  - 9.2. In Other Languages
  - 9.3. Other ManualsLib Projects



**Включение/Выключение питания**



1. Включение питания (Power ON): Нажмите и удерживайте кнопку MFB в течение 3 секунд, когда питание выключено (power OFF).
2. Выключение питания (Power OFF): Нажмите и удерживайте кнопку MFB в течение 3 секунд, когда питание включено (power ON).

## Сопряжение



1. Нажмите и удерживайте кнопку MFB в течение 3 секунд, когда питание выключено. Красный и синий светодиоды будут мигать попеременно и быстро.
2. Выберите "EDIFIER STAX SPIRIT S3" в настройках вашего устройства для подключения. Синий светодиод будет мигать дважды каждые 5 секунд после подключения.

## ПРИМЕЧАНИЕ:

1. При последующем использовании гарнитура будет автоматически подключаться к устройству, использованному в последний раз.
2. Нажмите и удерживайте кнопку MFB в течение 5 секунд, когда питание выключено, чтобы пропустить последнее подключенное устройство и выполнить сопряжение с новым устройством Bluetooth.

## Сброс



1. Включите питание и отключитесь от любых устройств Bluetooth.
2. Одновременно нажмите и удерживайте кнопки "+" и "-" в течение 5 секунд, чтобы выполнить сброс и начать сопряжение Bluetooth.
3. Синий светодиод быстро мигнет 6 раз при успешном выполнении.

## Двойное подключение





1. Выполните сопряжение устройства A с наушниками. После успешного выполнения отключите Bluetooth устройства A или выключите наушники и нажмите и удерживайте кнопку MFB на наушниках в течение 5 секунд, чтобы войти в режим сопряжения.
2. Выберите "EDIFIER STAX SPIRIT S3" на устройстве B для успешного подключения.
3. Выберите "EDIFIER STAX SPIRIT S3" на устройстве A для подключения вручную. Синий светодиод будет мигать дважды каждые 5 секунд при успешном выполнении.

## Зарядка



1. Пожалуйста, подключите продукт к источнику питания с помощью прилагаемого зарядного кабеля Type-C для зарядки.
2. Красный светодиод горит постоянно во время зарядки и гаснет, когда зарядка завершена.

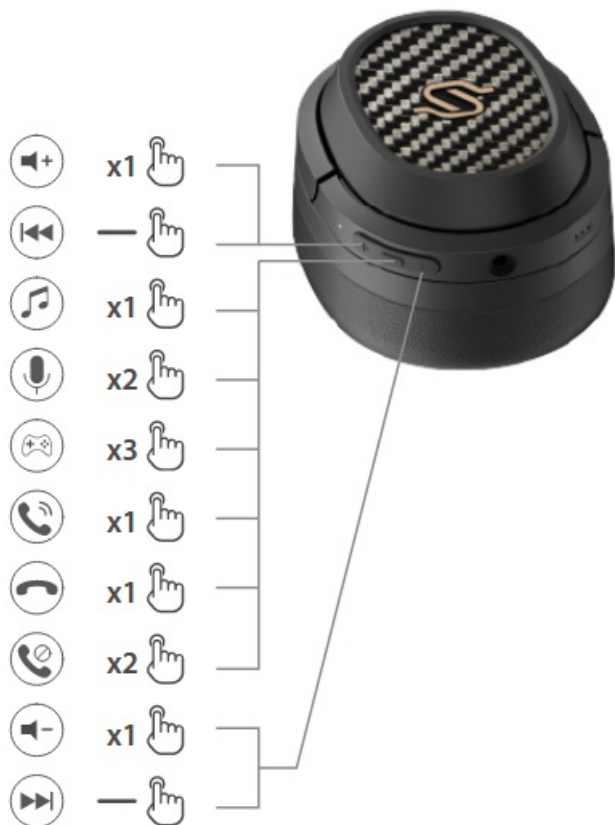
**Вход:** 5V  $\overline{=}$  1.5A

## AUX кабель



1. Подключите AUX кабель к наушникам при включенном питании, и наушники переключатся в состояние источника звука AUX; подключите AUX кабель к наушникам при выключенном питании, наушники не включатся автоматически, необходимо нажать и удерживать кнопку MFB в течение 3 секунд для включения.
2. Отсоедините AUX кабель от наушников, и наушники автоматически выключатся.
3. Зеленый светодиод горит постоянно, когда находится в состоянии источника звука AUX.

## Управление



## ПРИМЕЧАНИЕ:

1. — : Нажмите и удерживайте.
2. Пожалуйста, не заряжайте гарнитуру, если внутри зарядного порта есть пот или другие жидкости, это может повредить гарнитуру.
3. Изображения приведены только для иллюстративных целей и могут отличаться от фактического продукта.
4. Загрузите Edifier Connect App для более настраиваемых параметров управления.

## Метод замены амбушюр



### **УВЕДОМЛЕНИЕ:**

В связи с необходимостью технического усовершенствования и обновления системы, информация, содержащаяся в данном документе, может время от времени изменяться без предварительного уведомления. Продукты EDIFIER будут настроены для различных применений. Изображения и иллюстрации, представленные в данном руководстве, могут незначительно отличаться от фактического продукта. В случае обнаружения каких-либо различий, фактический продукт имеет преимущественную силу.

Для получения дополнительной информации, пожалуйста, посетите наш веб-сайт:

 [www.edifier.com](http://www.edifier.com)



@Edifierglobal



@Edifier\_Global



@Edifier\_Global

**Модель:** EDF200071

Edifier International Limited

P.O. Box 6264

General Post Office

Hong Kong

[www.edifier.com](http://www.edifier.com)

© 2022 Edifier International Limited. Все права защищены.

Напечатано в Китае



## Документы / Ресурсы

### Ссылки

[Edifier | A Passion for Sound | Headphones, Earphones, Speakers](#)

### Available languages

[Deutsch](#) [Français](#) [Dutch](#) [Italiano](#) [Dansk](#) [Norsk](#) [Polski](#) [Suomi](#)

[Português](#) [Español \(Latinoamérica\)](#) [Български](#) [Čeština](#) [ελληνικά](#)

[English \(UK\)](#) [Español \(España\)](#) [Eesti](#) [Hrvatski](#) [Magyar](#) [Bahasa indonesia](#)

[Қазақша](#) [Lietuvių](#) [Português \(Brasil\)](#) [Română](#) [Română \(Moldova\)](#)

[Slovenčina](#) [Slovenščina](#) [Shqip](#) [Kiswahili](#) [Türkçe](#) [O'zbekcha](#)

## Other ManualsLib Projects

 [www.manualslib.com](http://www.manualslib.com)

 [www.manualslib.de](http://www.manualslib.de)

 [www.manualslib.es](http://www.manualslib.es)

 [www.manualslib.fr](http://www.manualslib.fr)

 [www.manualslib.nl](http://www.manualslib.nl)

 [www.manualslib.mx](http://www.manualslib.mx)

 [www.manualslib.tech](http://www.manualslib.tech) 30+ languages